



SOLUCIONES

P.P.E

PRECISIÓN EN PESAJE Y ETIQUETADO

ETIQUETAS ELECTRÓ- NICAS

Exactitud, agilidad y tecnología en pesaje y etiquetado a la medida de sus necesidades.

BALANZAS - ETIQUETADORAS- ETIQUETAS DIGITALES



LA COMPETENCIA SA

SOLUCIONES TECNOLÓGICAS DESDE 1963



TRANSFORMACIÓN DIGITAL EN TIENDAS

El sistema de etiquetado electrónico es bastante cómodo y es sencillo de usar, ya que te posibilita conservar una organización bastante buena y hacer de forma simple su actualización una vez que sea que se necesite, informando de esta forma a tus consumidores oportunamente el costo de los diferentes productos que pones a su alcance, por ejemplo:



La diferencia primordial en medio de éstos 2 tipos de etiquetado electrónico, es que estas fundamentadas en segmentos tienen la posibilidad de contener cualquier tipo de escrito o cifras numéricas sobre una pantalla de LCD, mientras que el etiquetado electrónico basado en pixeles puede integrar, además, imágenes en el display de la pantalla.

El etiquetado electrónico trabaja con una infraestructura constituida por un aparato que emite señales de radiofrecuencia o rayos infrarrojos. El funcionamiento básico es bastante sencillo y fácil de entender: a través de la máquina que emite las señales se despliega la información deseada en las áreas que tienen etiquetado electrónico. La información que queremos desplegar en las pantallas de cada etiqueta se programa desde un software sencillo e intuitivo para su fácil y rápido uso, ofreciendo también una gran variedad de reportes a nivel tienda o cadena comercial.

El sistema de etiquetado electrónico ELS ofrece ciertas ventajas:

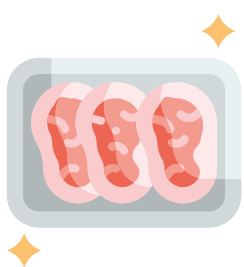


Elimina por completo los costos asociados con el etiquetado tradicional. Esto permite ahorrar en papel, impresoras, mano de obra, costo de los errores en precios en el piso de venta, consumibles de impresión de cada etiqueta, etc. Generalmente, cada modificación a los precios significa una nueva inversión en piezas de papel para el etiquetado que sustituirá la información caducada, lo cual se puede evitar con la tecnología de las ESL.

Menos tiempo invertido en organizar los productos con cada actualización de precios u otros datos. El sistema brinda una optimización del etiquetado permitiendo a los empleados utilizar ese tiempo en otras de las tantas tareas del local comercial, por ejemplo, en mejorar la atención al cliente. Es una manera muy eficiente de mantener actualizada nuestra oferta y que los clientes no tengan ninguna sorpresa al momento de pagar.



Se ve mejor. El cliente siempre analiza la presentación del producto y a través del uso de las ESL nuestro local o punto de venta, obtendrá un estilo mucho más elegante con el sistema de etiquetado electrónico y brinda información más clara a los clientes, lo que genera mayor confianza en el negocio. Este aspecto es muy importante, ya que la presentación mejora mucho y puede marcar la diferencia entre un lugar semi-formal y el aspecto profesional que se quiere ofrecer.



Es eco amigable y ayuda el medio ambiente. Es importante considerar la generación de basura y desperdicio porque el daño que se ha hecho a la naturaleza ha sido irreversible, y ocasiona grandes problemas en el manejo de residuos. El uso de etiquetas electrónicas permite evitar este tipo de desperdicio y tomar pequeñas pero importantes acciones contra la contaminación





Incluso, en las etiquetas electrónicas que permiten el uso de gráficos, se puede incluir mucha más información sobre el producto que está en venta, tanto como una promoción y cuál es la duración de la misma, o detalles genéricos. Por ejemplo, de un nuevo corte de carne, un nuevo detergente, etc.



SOLUCIONES
P.P.E

PRECISIÓN EN PESAJE Y ETIQUETADO



LA COMPETENCIA SA[®]
SOLUCIONES TECNOLÓGICAS DESDE 1963

● ● ● ●

