



KOCOM Solución de **audio y vídeo**

KIT KCV-464 + KC-Q81P

- Monitor LCD digital en **color de 4.3"**
- Expandible a **1 monitores, conexión de hasta 2 frentes de calle, 2 cámaras de vídeo vigilancia y por cada monitor un citófono.**
- Comunicación interna entre unidades internas.
- Transmisión de **vídeo de alta calidad.**
- Función de identificación de visitantes durante la noche.
- Cámara **antivandálica.**

CARACTERÍSTICAS TÉCNICAS

Alimentación	100-240v -, 50/60Hz
Cons. Energético	1W(±20%)(Stand by),8w(±20%)(In load)
Sistm. Comunicación	Tipo auricular
Cableado	4 Hilos
Material	Plástico, Metal
Tipo de montaje	Montaje superficial
LCD	4.3" Digital LCD
Dimensiones	193(Anch) x 195(Alt) x 29(Prof) mm 75(Anch) x 136.6(Alt) x 18.5(Prof) mm
Potencia botonera	DC 12 ± 1V (alimentado del monitor)
Cons. Energético	Max. 3W
Áng. De Cámara	100° (Ángulo Ajustable)



Hilos
4



Pulgadas
4.3



Visión
Nocturna



IP65
Protección
Botonera

INCLUYE

- Base y Tornillos para Instalación
- Cables de Instalación
- Manual Técnico

ESCANEA PARA MÁS
INFORMACIÓN



KOCOM Solución de **audio y vídeo**

KIT KCV-504 + KC-MC20

- Monitor LCD digital en color de **7" touch.**
- Comunicación con el frente de calle y con botonera multidepartamental.
- Conex. de hasta **1 frente de calle y 1 monitor adicional.**
- Dist. max. de funcionamiento (100 m. UTP 5E o superior / 150 m. Coaxial RG59).
- Transmisión de **vídeo de alta calidad.**
- Función de identificación de visitantes durante la noche.
- Cámara **antivandálica.**

CARACTERÍSTICAS TÉCNICAS

Alimentación	AC 110-240V,
Cons. Energético	Stand by 1.5W, In load 11W(±20%)
Sistm. Comunicación	Tipo manos libres
Cableado	4 Hilos
Material	Plástico, Metal
Tipo de montaje	Montaje superficial
LCD	7" Digital touch
Dimensiones	223(Anch) x 130(Alt) x 26(Prof) mm 40(Anch) x 120(Alt) x 22(Prof) mm
Potencia botonera	Alimentado desde el monitor
Cons. Energético	Max. 3W



Hilos
4



Niveles
Volumen
3



Visión
Nocturna



IP65
Protección

INCLUYE

- Base y Tornillos para Instalación
- Cables de Instalación
- Manual Técnico

ESCANEA PARA MÁS
INFORMACIÓN



KOCOM Solución de **audio y vídeo**

VIDEOBOTONERA MULTIDEPARTAMENTAL KVL- C30Xi

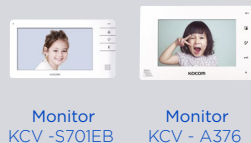
- Multidepartamental de **2-4-6 y 8 apartamentos**.
- Instalación fácil.
- Apertura de puerta (cerradura eléctrica o magnética) con **(* opcional llave magnética)**.
- LED blanco para reconocimiento durante la noche.
- Protección IP65.

CARACTERÍSTICAS TÉCNICAS

Alimentación	DC 12V, 1.5A
Cons. Energético	1.2W en stand by 5.6W en operación
Áng. De Cámara	Diagonal 81° (Ajustable)
Cableado	4 Hilos
Material	Metal
Tipo de montaje	Montaje superficial
Tem. funcionamiento	-20°C - +50°C
Dimensiones	125(Anch) x 290(Alt) x 48.4(Prof) mm
Numero de botones	2-3-4-6-8 botones varias versiones disponibles



EQUIPOS COMPATIBLES



INCLUYE

- Base y Tornillos para Instalación
- Cables de Instalación
- Manual Técnico



KOCOM Solución de **audio y vídeo**

BOTONERA ADICIONAL MULTIDEPARTAMENTAL KEL-TX

- Instalación fácil y simple.
- Protección IP65.
- Expación hasta 32 dptos.

CARACTERÍSTICAS TÉCNICAS

Alimentación	DC 12V, 1.5A
Cons. Energético	1.2W en stand by 5.6W en operación
Áng. De Cámara	Diagonal 81° (Ajustable)
Material	Metal
Tem. funcionamiento	-20°C - +50°C
Dimensiones	125(Anch) x 290(Alt) x 48.4(Prof) mm
Numero de botones	2-3-4-6-8 botones varias versiones disponibles



EQUIPOS COMPATIBLES



INCLUYE

- Base y Tornillos para Instalación
- Cables de Instalación
- Manual Técnico



KOCOM Solución de **audio**

BOTONERA MULTIDEPARTAMENTAL KLP-D410

- Llamada al departamento y **consola de guardia**.
- Diseño elegante.
- Soporte hasta **450 viviendas**.
- Fácil de usar con 10 teclas.
- Conexión de hasta **3 frentes de calle y 3 consolas de guardianía**.
- Teclado iluminado.

CARACTERÍSTICAS TÉCNICAS

Alimentación	DC 15 - 18V
Cons. Energético	1.2W en stand by 5.6W en operación
Cableado	5 Hilos
Material	Metal
Tipo de montaje	Montaje superficial
Tem. funcionamiento	-10°C-50°C
Dimensiones	174(Anch) x 263(Alt) x 15(Prof) mm



EQUIPOS COMPATIBLES



INCLUYE

- Base y Tornillos para Instalación .
- Cables de Instalación.
- Manual Técnico.
- Adaptador 15V DC / 1.2 AM .

ESCANEA PARA MÁS INFORMACIÓN



KOCOM Solución de **audio y vídeo**

VIDEOBOTONERA MULTIDEPARTAMENTAL KLP-C410

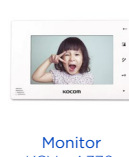
- Comunicación con viviendas y **consola de guardia**.
- Diseño elegante.
- Soporte hasta **450 viviendas**.
- Fácil de usar con 10 teclas.
- Conexión de hasta **3 frente de calle y 3 consolas de guardianía**.
- Iluminación nocturna a color, con luz blanca.

CARACTERÍSTICAS TÉCNICAS

Alimentación	DC 15 - 18V
Cableado	6 Hilos
Tipo de llamada	Tipo manos libres
Material	Aluminio
Tem. funcionamiento	-10°C-50°C
Tipo de montaje	Montaje empotrado
Áng. de visión	Controla un ángulo en una dirección de arriba, abajo, derecha e izquierda
Dimensiones	174(Anch) x 263(Alt) x 15(Prof) mm



EQUIPOS COMPATIBLES



INCLUYE

- Base y Tornillos para Instalación .
- Cables de Instalación.
- Manual Técnico.
- Adaptador 15V DC / 1.2 AM .

ESCANEA PARA MÁS INFORMACIÓN



KOCOM Solución de **audio multifamiliar**

CITÓFONO KIP-603

- Comunicación interna **entre citófonos, y monitores KCV - A376.**
- Puede recibir o hacer **llamadas con la consola de guardia KIP-120.**
- Distancia max. de funcionamiento 300 m. con cable UTP 5E o superior.



CARACTERÍSTICAS TÉCNICAS

Alimentación	DC 17V(±1V) Fuente PSM2 KOCOM
Cons. Energético	1W(Stand by), 2W(Max)
Cableado	5 Hilos
Material	Plástico, Metal
Tipo de montaje	Montaje superficial
Tem. funcionamiento	-10°C-50°C
Dimensiones	92(Anch) x 210(Alt) x 57(Prof) mm



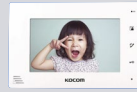
EQUIPOS COMPATIBLES



Placa Au.
KLP -D410



Placa Vi.
KLP -C410



Monitor
KCV - A376



Consola de
Guardia

INCLUYE

- Base y Tornillos para Instalación .
- Cables de Instalación.
- Manual Técnico.

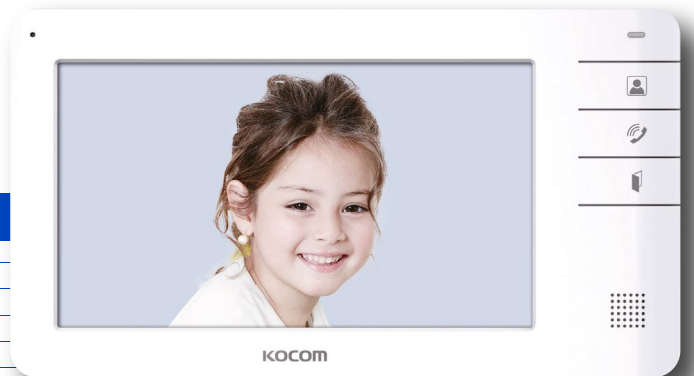
ESCANEA PARA MÁS INFORMACIÓN



KOCOM Solución de **audio y vídeo unifamiliar/multifamiliar**

MONITOR KCV- S701EB

- Monitor LCD digital en color de **7" pulgadas.**
- Fácil de usar usando el menú OSD.
- Comunicación con la cámara de la puerta y placa multidepartamental.
- Conexión de **hasta 2 frente de calle y 3 monitores.**
- Distancia **max. de funcionamiento 150 m.** UTP 5E o superior.



CARACTERÍSTICAS TÉCNICAS

Alimentación	DC 12V DC-1A Adaptor
Cons. Energético	1.2W(±20%)(Stand by), 8W(±20%)(In load)
Sistm. Comunicación	Tipo manos libres
Cableado	4 Hilos
Material	Plástico, Metal
Tipo de montaje	Montaje superficial
LCD	7" Digital touch
Dimensiones	220(Anch) x 123(Alt) x 19(Prof) mm



EQUIPOS COMPATIBLES



Placa Video
KVL- C30X



Placa
KC MC24



Placa
KC MC20



Video Port.
KC-Q81P

INCLUYE

- Base y Tornillos para Instalación .
- Cables de Instalación.
- Manual Técnico.

ESCANEA PARA MÁS INFORMACIÓN



KOCOM Solución de **audio unifamiliar**
CITÓFONO ADICIONAL
KIP-32G

- Llamada de audio con cámara de puerta.
- Apertura de puerta (**cerradura eléctrica o magnética**).
- Comunicación **interna con monitores y citófonos**.
- Compatible con monitor KCV-464.



CARACTERÍSTICAS TÉCNICAS

Alimentación	DC 13±1V solamente (fuente o monitor)
Cons. Energético	2.5W (en funcionamiento)
Cableado	4 Hilos polarizados 13V/GND/Audio
Material	Plástico, Metal
Tipo de montaje	Montaje superficial
Tem. funcionamiento	-10°C-50°C
Dimensiones	82(Anch) x 176(Alt) x 52(Prof) mm



EQUIPOS COMPATIBLES



INCLUYE

- Base y Tornillos para Instalación .
- Cables de Instalación.
- Manual Técnico.

ESCANEA PARA MÁS INFORMACIÓN



KOCOM Solución de **audio y vídeo**

MONITOR
KCV -A376

- Monitor LCD digital en color de **7 " pulgadas**.
- Fácil de usar usando el menú OSD.
- Comunicación con la cámara de la **puerta y placa multidepartamental**.
- Expandible con 1 monitor o citófono, conexión de hasta 2 frentes de calle.
- Distancia **max. de funcionamiento 150 m.** UTP 5E o superior.

CARACTERÍSTICAS TÉCNICAS

Alimentación	AC 110V-AC 240V 50/60Hz
Cons. Energético	2.5W(Standby), 13W(Max.)
Sistm. Comunicación	Tipo manos libres
Cableado	4 Hilos
Material	Plástico, Metal
Tipo de montaje	Montaje superficial
LCD	7" Pulgadas
Dimensiones	222(Anch) x 144(Alt) x 33(Prof) mm



EQUIPOS COMPATIBLES



Plca Video
KLP -C410

Plca Video
KVL- C30X

Citófono
KIP-603

Consola de
Guardia

INCLUYE

- Base y Tornillos para Instalación .
- Cables de Instalación.
- Manual Técnico.

ESCANEA PARA MÁS INFORMACIÓN



KOCOM Solución de **audio unifamiliar**

KIT DE AUDIO PARA DOS ESTANCIAS KPD - 602A/D + MS-2D

- Comunicación de audio con el visitante.
- Fácil instalación (**montaje en pared o escritorio**).
- **Comunicación interna privada entre los 2 citófonos.**
- Importante **instalar los 2 citófonos (para su correcto funcionamiento).**
- Distancia **max. 300 metros.**
- Panel exterior de una sola casa.
- Protección **IP65 (Polvo y Agua).**

CARACTERÍSTICAS TÉCNICAS

Alimentación	AC 110V or AC 220V (Monitor)
Sistm. Comunicación	Auricular
Cableado	Conexión de 2 hilos frente de calle 6 hilos entre citófonos
Material	Plástico, Metal
Tipo de montaje	Montaje superficial
Tem. funcionamiento	-10°C-50°C
Dimensiones	95(Anch) x 210(Alt) x 57(Prof) mm 95(Anch) x 127(Alt) x 32(Prof) mm



INCLUYE

- Base y Tornillos para Instalación .
- Cables de Instalación.
- Manual Técnico.

ESCANEA PARA MÁS INFORMACIÓN



KOCOM Solución de **audio multidepartamental para armar**

CITÓFONO Y BOTONERA KDP - 601A + MSD-XB

- Comunicación de **audio con el visitante.**
- Apertura de puerta (**cerradura eléctrica o magnética solo con fuente externa**).
- Sonido electrónico suave.
- Fácil Instalación.
- Solución **multidepartamental (de 1 a 4 Dpts.)**
- Protección **IP65 (Polvo y Agua).**
- Compatible con citófono KDP-601 A.

CARACTERÍSTICAS TÉCNICAS

Alimentación	AC 110V or AC 220V
Max. dist. de cableado	Ø0.8 cable : 300m
Sistm. Comunicación	Auricular
Cableado	2 Hilos
Material	Plástico, Metal
Tipo de montaje	Montaje superficial
Dimensiones	95(Anch) x 210(Alt) x 57(Prof) mm 122(Anch) x 199(Alt) x 35(Prof) mm



INCLUYE

- Base y Tornillos para Instalación .
- Cables de Instalación.
- Manual Técnico.

ESCANEA PARA MÁS INFORMACIÓN



KOCOM Solución de **audio unifamiliar**

KIT VIDEO PORTERO WIFI KCV-S701IP/KC-S81M

- Comunicación de audio con el visitante.
- Fácil instalación (montaje en pared o escritorio).
- Panel exterior de una sola casa.
- Protección **IP65 (Polvo y Agua)**.

CARACTERÍSTICAS TÉCNICAS

Alimentación	AC100V - 240V, 50Hz/60Hz
Sistm. Comunicación	Altavoz
Cableado	2 Hilos
Material	Plástico, Metal
Tipo de montaje	Montaje superficial
Tem. funcionamiento	-10°C-50°C
Dimensiones	197(W) x 176(H) x 23(D) mm 70(W) x 125(H) x 21(D) mm



INCLUYE

- Base y Tornillos para Instalación .
- Cables de Instalación.
- Manual Técnico.

ESCANEA PARA MÁS INFORMACIÓN



KOCOM Solución de **audio y video multidepartamental**

MONITOR KCV-D436

- Monitor **LCD digital en color de 4.3"**
- Fácil de usar usando el menú **OSD y el botón de icono**.
- Comunicación entre la cámara de la puerta, el teléfono de guardia y el teléfono del vestíbulo.
- Comunicación **interna entre unidades interiores**.

CARACTERÍSTICAS TÉCNICAS

LCD	4.3" Digital LCD
Alimentación	DC 15V-2A
Sistm. Comunicación	Tipo de manos libres
Cableado	6 Hilos
Material	Plástico, Metal
Tipo de montaje	Montaje superficial
Dimensiones	140(W) x 195(H) x 32(D) mm



INCLUYE

- Base y Tornillos para Instalación .
- Cables de Instalación.
- Manual Técnico.

ESCANEA PARA MÁS INFORMACIÓN



EQUIPOS COMPATIBLES



Placa Video
KVL- C30X

Placa
KC MC24

Placa
KC MC20

Placa Vi.
KLP -C410

KOCOM Solución de **video vigilancia**

CAMARA SALA 355° WIFI KC-K6

La cámara de rastreo Kocom KC-K6 es un dispositivo de seguridad para el hogar que se puede integrar con su celular para monitorear y controlar de forma remota. Está equipada con una lente de alta resolución que captura imágenes nítidas y detalladas. Además, su sistema de seguimiento automático puede rastrear objetos en movimiento en un ángulo de 355 grados horizontalmente y 120 grados verticalmente.

CARACTERÍSTICAS TÉCNICAS

Cons. Energético	5W (MAX)
Capacid. almacen.	Altavoz
Almacenamiento	Tarjeta Micro TF
Material	Plástico, Metal
Conectividad Inalámbrica	2.4G 802.11 b/g/n
Sistema Plataforma	Android/iOS
Transmisión de Video	H.264 H.265



KOCOM Solución de **iluminación**

FOCO WIFI RGB LED KA60

Nuestro foco LED WiFi Kocom te permite controlar tu iluminación desde cualquier lugar a través de tu smartphone o Tablet. Ya no tendrás que preocuparte por olvidarte de apagar las luces cuando salgas de casa, o por volver a una casa oscura en la noche.

CARACTERÍSTICAS TÉCNICAS

Potencia	10W
Conect. Inalámbrica	2.4 GHz 802.11 b/g/n
Voltaje	100-240 V
Angulo de Haz	240°
Lúmenes	806
Plataforma de soporte	Android/iOS
Composición de color	RGB



Smart
Home



INCLUYE

- Base y Tornillos para Instalación .
- Cables de Instalación.
- Manual Técnico.

ESCANEA PARA MÁS
INFORMACION



Smart
Home



INCLUYE

- Manual Técnico.

ESCANEA PARA MÁS
INFORMACION



KOCOM Solución de Seguridad Inteligente WIFI

DETECTOR MOVIMIENTO WIFI KDY-HW 400A

Este pequeño dispositivo es perfecto para mantener tu hogar protegido las 24 horas del día, los 7 días de la semana. El sensor de movimiento infrarrojo se activa cuando detecta cualquier movimiento en su rango de alcance, y te notifica inmediatamente a través de tu móvil o cualquier otro dispositivo conectado.

CARACTERÍSTICAS TÉCNICAS

Cons. Energético	2 Pilas AAA
Capacid. almacen.	Altavoz
Distancia de detección	10m de profundidad y 6m de amplitud
Material	Plástico, Metal
Conectividad Inalámbrica	Wifi 802.11 b/g/n
Sistema Plataforma	KOCOM HOME
Dimensiones	84x56x38mm

Smart
Home



INCLUYE

- Base y Tornillos para Instalación .
- Manual Técnico.

ESCANEA PARA MÁS
INFORMACIÓN



KOCOM Solución de Seguridad Inteligente WIFI

SENSOR DE CONTACTO WIFI KDY-MC400B

Este pequeño dispositivo es perfecto para mantener tu hogar protegido en todo momento. El contacto magnético wifi se instala fácilmente en cualquier puerta o ventana, y se comunica directamente con tu red wifi, lo que te permite controlarlo a través de tu teléfono móvil o cualquier otro dispositivo conectado.

CARACTERÍSTICAS TÉCNICAS

Potencia	10°C +40°C
Conect. Inalámbrica	IEEE 802.11 b/g/n
Batería	DC 3V AAA 1.5V * 2
Corriente Estática	45uA
Material	Plastico Metal
Plataforma de soporte	Kocom Home
Alcance inalámbrico	Max. 50m

Smart
Home



INCLUYE

- Base y Tornillos para Instalación .
- Cables de Instalación.
- Manual Técnico.

ESCANEA PARA MÁS
INFORMACIÓN

